

AKTION



HERBST 2025

**MASCHINEN.
WERKZEUG.
ZUBEHÖR.**

PETSCHEL MASCHINEN GmbH
Oststraße 7, 01904 NEUKIRCH

SOFORT-INFO UNTER
Tel. 0359 5131 557
www.felder-gruppe.de
www.petschel-maschinen.de

FELDER
FORMAT 4
Hammer
MAYER



FELDER GROUP®
Qualität und Präzision
aus Österreich

NEUHEITEN www.felder-gruppe.de

Perfektion auf Knopfdruck

NEU: Felder Formatkreissäge K 740 S x-motion / PCS®

- ✓ „Easy-Glide“ Schwenksystem mit 6 Jahren Garantie
- ✓ Patentierter „X-Roll“-Formatschiebetisch mit 10 Jahren Garantie
- ✓ PCS® – Preventive Contact System Sicherheitseinrichtung
- ✓ Schnittlänge: 2500–3700 mm
- ✓ Schnittbreite: 1250 mm
- ✓ Schnitthöhe: 140 mm
- ✓ Intuitive Steuerung x-motion – Funktionen und Schnittprogramme:
Falsche Gehrung, Winkelschnitt, Fälzen,
Nuten und Nutenreihe, Schrägschnitt



K 740 S x-motion PCS® jetzt ab

16.500,00

Alle Ausstattungsdetails unter www.felder-gruppe.de oder bei ihrem Fachberater.



**JUBILÄUMS-
MODELL**
kappa 450
x-motion



25 JAHRE FORMAT4

Innovationsgeist & kompromisslose Qualität

Das nächste Kapitel der Format4 Erfolgsgeschichte beginnt jetzt

kappa 450 x-motion jetzt ab

14.790,00

Alle Ausstattungsdetails unter www.felder-gruppe.de oder bei ihrem Fachberater.

Das neue Reinluftabsauggeräte RL 350 perform für den professionellen Einsatz

- ✓ Größere Filterfläche bei ähnlichem Platzbedarf: 90 m²
- ✓ Auch statisch ableitend erhältlich (Option) Volumenstrom max.: 10.000 m³/h
- ✓ Reduzierte Filterbelastung
- ✓ Maximierte Filterstandzeit
- ✓ Nennvolumenstrom: 20 m³/sek, 6920 m³/h
- ✓ Unterdruck: 3400 Pa
- ✓ Absauganschluss-
Durchmesser: 350 mm
- ✓ Reststaubgehalt:
<0,1 mg/m³

New

Jetzt ab

17.995,00

Alle Ausstattungsdetails unter www.felder-gruppe.de oder bei ihrem Fachberater.



Maschinenrüstwagen, Ablagehilfe, Stapelwagen und zusätzlicher Arbeitsplatz

New
FAT 600 S
MIT 600 KG
TRAGLAST



Video



FAT 300

- ✓ Arbeitshöhe stufenlos 425–1020 mm
- ✓ Hub hydraulisch über Fußpumpe 595 mm
- ✓ 4 Lenkrollen mit Feststeller, Vollgummi
- ✓ Traglast 300 kg
- ✓ Rahmengröße 1100 mm x 640 mm

1.195,00

1.095,00

420-241*

FAT 300 S

- ✓ Arbeitshöhe stufenlos: 445–1040 mm
- ✓ Hub hydraulisch über Fußpumpe 595 mm
- ✓ 2 feststellbare Lenkrollen und 2 Lenkrollen mit Richtungsfeststeller
- ✓ Traglast 300 kg
- ✓ Rahmengröße 1440 mm x 770 mm
- ✓ auf Wunsch mit Plattenschwenkeinrichtung

1.695,00

1.595,00

420-239*

Die höhenverstell- baren Felder Arbeitstische sind vielseitig einsetzbar

- ✓ Robust, wendig und mobil
- ✓ Bequemes Transportmittel
- ✓ Ergonomischer Arbeitsplatz

FAT 600 S

- ✓ Arbeitshöhe stufenlos: 470–1075 mm
- ✓ Hub hydraulisch über Fußpumpe 605 mm
- ✓ 2 feststellbare Lenkrollen und 2 Lenkrollen mit Richtungsfeststeller
- ✓ **NEU: Traglast 600 kg**
- ✓ Automatischer Wechsel zwischen Schnell- und Schwerlasthub
- ✓ Rahmengröße 1440 mm x 850 mm
- ✓ auf Wunsch mit Plattenschwenkeinrichtung

3.095,00

2.995,00

421-238*

New

Felder Arbeitstisch FAT 300 S Power-Drive Flexibel und stabil

- ✓ Mobile, Akku-betriebene elektrische Hebestation
- ✓ „Cordless“ – permanent Einsatzbereit
- ✓ Leise wie eine Fliege: nur 49 dB(A), sehr Arbeitsplatzfreundlich!
- ✓ Made by FELDER/Austria unter höchsten Qualitätsansprüchen

- ✓ Arbeitshöhe stufenlos: 540–1035 mm
- ✓ Hub elektrisch über Fußschalter 495 mm
- ✓ 2 feststellbare Lenkrollen und 2 Lenkrollen mit Richtungsfeststeller
- ✓ Traglast 300 kg
- ✓ Rahmen: 1440 x 770 mm
- ✓ auf Wunsch mit Plattenschwenkeinrichtung



Video

Einführungspreis

2.680,00

SET-420-231*

SET bestehend aus:

- | | | |
|-------------|--|-----------------|
| 1x 420-231 | FAT 300 S Power-Drive ohne Arbeitsplatte | 2.395,00 |
| 2x 15.0.030 | CAS Akkupack LiHD 18V - 5,5Ah/99Wh | 118,00 |
| 1x 15.0.031 | Ladegerät ASC 55, 12-36 V | 49,00 |



CAS
CORDLESS
ALLIANCE
SYSTEM





Zubehör für Felder Arbeitstische

Plattenschwenkeinrichtung für Felder Arbeitstische FAT 300 S / FAT 500 S / FAT 600 S / FAT 300 S Power-Drive

- ✓ Einfaches Auf- und Abladen dank Lauf- und Allseitenrollen
- ✓ Bequemes Schwenken von großdimensionierten Platten mit bis zu 40 mm Stärke
- ✓ Handling von großdimensionierten Platten in Ein-Mann-Bedienung
- ✓ Schwenkbar von 0°–80° (Arretierung)
- ✓ Rahmengröße 1930 x 1500 mm
- ✓ 7 Laufrollen und 15 Allseitenrollen
- ✓ Querstreben (Option)



420-248
zusätzliche Querstrebe
204,00

1.395,00

420-247

Multiplex Arbeitsplatte

für FAT 300, Birke,
3-fach lackiert, kratzfest,
1200 x 739 x 21 mm
(L x B x H)

213,00
195,00
420-243

Multiplex Lochrasterplatte

für FAT 300/300 S/500 S/
600S, Verzugsarme Multi-
plexplatte mit unempfindlicher
und strapazierfähiger HPL
Oberfläche,
1200 x 800 x 21 mm
(L x B x H)

297,00
235,00
421-244

Auflagefläche
verdoppeln mit
2 Stk. Multiplex
Lochrasterplatten

Multiplex Arbeitsplatte

für FAT 300 S/500 S/600S,
Birke, 3-fach lackiert,
kratzfest, eingefräste Griffe,
8 Bohrungen zur Befestigung
der Plattenschwenkeinrichtung
1650 x 940 x 30 mm
(L x B x H)

573,00
420-245

Multiplex Lochrasterplatte

für FAT 300 S/500 S/600S,
Birke, 3-fach lackiert,
kratzfest, eingefräste Griffe,
Lochraster 96 mm,
2070 x 1170 x 25 mm
(L x B x H)

582,00
420-246

Zwinge mit Adapterscheibe und Klemmbolzen

Um Werkstücke von oben zu spannen
wird die Zwinge mit dem Klemmbolzen in
der 20 mm Bohrung fixiert, 2-Komponenten-
Kunststoffgriff, Schiene: 22 x 8,5 mm,
Durchmesser Adapterscheibe: 60 mm,
Spannsystem: Lochraster Ø 20 mm,
Ausladung 100 mm,
Spannweite 200 mm



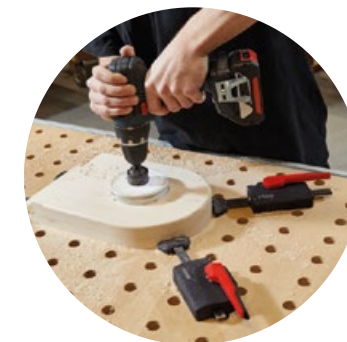
102,00
12.1.053

Waagrecht-Niederzugspanner für Multifunktionsstisch mit Bohrung Ø 20 mm; Spannkraft bis zu 750 N



Inhalt: 2x Waagrecht-Niederzugspanner;
2x Bankhaken; 4x Rändelmutter

75,00
12.1.058



Gleich
mitbestellen!



4x Bankhaken;
4x Rändelmutter

13,00
12.1.0581

Kniehebelspanner mit 20 mm Aufnahmebolzen

Die Spannkraft ist regulierbar und beträgt maximal 2500 Nm.
Ø 20 mm Aufnahmebolzen für werkzeuglose Befestigung an
der Lochraster- oder der Funktionsplatte.



12.1.040 Ausladung 35 mm,
Spannweite 13 mm
47,00



12.1.039 Ausladung 40 mm,
Spannhöhe 0–35 mm
45,20

Anschlagschiene mit Antirutschbelag

Anschlagschienen-Aluminiumprofil 1200 x 40 x 40 mm mit Antirutschbelag.
Idealer Einsatz als Auflage für Verleimarbeiten und zur Vergrößerung der
Auflagefläche auf Ihrem FAT 300.

Lieferumfang: 1 Stk. Anschlagschiene und 2 Stk.
Klemmhebel für Lochrasterplatte (Bohrung Ø 20 mm)

99,90
421-234



BESSEY® Zwingen

Ganzstahlausführung, Ausladung 60 mm,
für 20 mm Bohrung, für Tischnut 12 x 8 mm



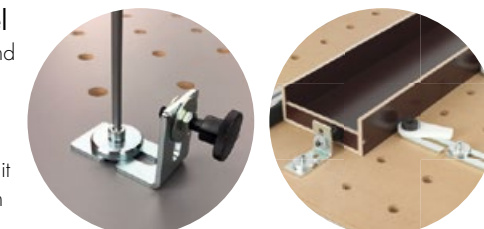
12.1.037
Tischzwinge 120/60,
Spannweite 120 mm,
Spannkraft bis 1800 Nm
20,00



12.1.038
Hebelzwinge 160/60,
Spannweite 160 mm,
Spannkraft bis 2400 Nm
53,20

Set Positionswinkel

Schnell anwendbare und
flexible Anschlagsmög-
lichkeit um Werkstücke
wiederholgenau auf
einem Lochrasterstisch mit
20 mm zu positionieren



37,90
12.2.029

Set bestehend aus:
1 x Klemmbolzen Ø 20 mm mit Scheibe
1 x Winkel offen 80 x 40 x 60
1 x Anschlagschraube



Funktionsplatte Multiplex für Felder Arbeitstisch FAT 300

Verdoppelung der Arbeitsfläche durch
einfaches Aufschwenken der HPL/
Multiplex Schwenk-Lochrasterplatte,
Einfachste Bedienung dank Schnell-
spannsystem, Arbeitsfläche 1200 x
800 mm, vergrößerbar auf 1600 x
1200 mm, Lochrasterplatte, Raster
96 mm, Bohrung Ø 20 mm



Arbeitsfläche verdoppeln!



916,00
421-249

Spannelement

für Multifunktionsstisch mit Bohrung Ø 20 mm;
Spannkraft bis zu 500 N; 2 Stück



57,70
12.1.059



Ab sofort
auch mit der
Sicherheitseinrichtung
PCS® – Preventive
Contact System
erhältlich



Video



Das Felder-Topmodell für höchste Ansprüche in Handwerk, Gewerbe und Industrie!

Felder Formatkreissäge K 945 S

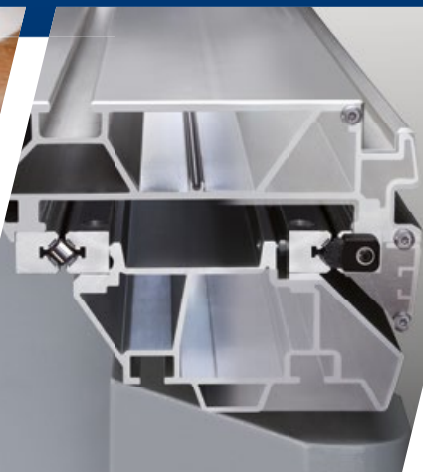
- ✓ PCS® | Preventive Contact System
Sicherheitseinrichtung (Option)
- ✓ Schnittlänge: 2050–3700 mm
- ✓ 10 Jahre Garantie auf den Felder Format-
schiebetisch mit „X-Roll“ Führungssystem:
langlebige und verschleißfreie Präzision
- ✓ Schnittbreite: 800–1500 mm
- ✓ Schnitthöhe: 155 mm
- ✓ Steuerung: „Power-Drive“ (Option)
- ✓ Kreissägeblatt-Schwenkung
90°–45°

Jetzt statt 13.017,00

11.695,00

Sie sparen 1.322,00

Alle Ausstattungsdetails unter www.felder-gruppe.de oder bei ihrem Fachberater.
Im Preis inkludierte Mehrausstattung: Motor 7,3 kW (10 PS) S6/40%, 3 Drehzahlen 3500/4500/5500 U/min [008];
Stern-Dreieck-Start notwendig ab 7,5 PS und 3x 230 V [10]; Kreissägenanschlag feineinstellbar [72]; Vorritzsägeaggregat
„Classic“, 1,1 kW, Vorritzersägeblatt-Ø 120 mm in Kombination mit max. Sägeblatt-Ø 400 mm (max. Sägeblatt-Ø bei aus-
gebaute Vorritzersägeblatt 450 mm) [74]; Formatschiebetisch XL, Schnittlänge 3200 mm, eloxiert**, Besäumschuh [135]



Preis-Leistungs-TOP-Angebot Felder Schwenkspindel-Fräsmaschine F 700 Z

- ✓ Laufruhe und Komfort bei Zapf- und Schlitzarbeiten: „X-Roll“ Formatschiebetisch
- ✓ Höchster Bedienkomfort mit „Power-Drive“: elektrische Höhen- und Winklereinstellung (Option)
- ✓ Felder Frässpindel-Schnellwechselsystem: höchste Produktivität durch kürzeste Rüstzeiten
- ✓ Höchste Arbeitssicherheit: Frässpindel-Schwenkung von 90°–45° nach hinten
- ✓ Wartungsfreie Schwenksegmentführung „Easy-Glide“ mit 6 Jahren Garantie
- ✓ 230 mm Frästischöffnung – Ihr Vorteil bei Abplattfräsarbeiten
- ✓ Zuverlässige Wiederholgenauigkeit und präzise Schnelleinstellung:
Das Felder MULTI-Einstellsystem
- ✓ Duale Fräsaabsaugung am Fräsanschlag sowie unter dem Frästisch – eine saubere Lösung
- ✓ Felder-Tischverlängerungssysteme und zahlreiche Zusatzausstattungs-möglichkeiten –
individuelle Anpassung für jede Herausforderung

Jetzt statt 6.070,00

5.295,00

Sie sparen 775,00

Alle Ausstattungsdetails unter www.felder-gruppe.de
oder bei ihrem Fachberater.
Im Preis inkludierte Mehrausstattung:
5,5 PS (4 kW)* [007]; Drehrichtungsschalter [11]



Die Maschinenabbildungen enthalten teilweise Sonderausstattungen.
Ausstattungsdetails unter www.felder-gruppe.de oder bei ihrem Fachberater.

Problemlöser und Alleskönner

BIS ZU
37%
BILLIGER



Metall-Glanz

Pflegt und schützt korrosionsgefährdete Oberflächen aus Metall

16,50
12,90
10.5.003

Sprühflasche
500 ml

47,00
35,90
10.3.003

Nachfüllpackung
3 l

Metall-Protect

Durch die Verdrängung von Feuchtigkeit schützt es die Maschine lange Zeit vor Rost.

22,60
19,90
10.0.008

Sprühflasche
500 ml

86,50
69,90
10.0.009

Nachfüllpackung
3 l

Supergleit

Erhöht die Gleifähigkeit beim Hobeln und enthält keine Wasseranteile und Silikonöle

16,50
12,90
10.0.010

Sprühflasche
500 ml

47,00
35,90
10.0.011

Nachfüllpackung
3 l

Universalsreiniger

Entfernt Schmutz, Fett und Öl in Sekunden von den behandelten Oberflächen – greift Textilien, Kunststoffe, Gummi und Farben nicht an.

16,50
11,90
10.0.006

Sprühflasche
500 ml

47,00
29,90
10.0.007

Nachfüllpackung
3 l

Tool Cleaner

Entfernt Fette und Öle aller Art sowie Verkrustungen, Harze und Konservierungsmittel wie Wachs

16,50
12,90
10.1.022

Sprühflasche
500 ml

47,00
35,90
10.1.023

Nachfüllpackung
3 l

Gleich
mitbestellen!

Silent-Power® Silver: Langlebige Spitzen- qualität für härteste Anforderungen

BIS ZU
38%
BILLIGER

Rohzuschnitt-Sägeblatt

Für zeitsparende Auftrennarbeiten

- Zum Besäumen und Auftrennen von Vollhölzern längs zur Faser oder zum Schlitzn und Zapfen in Längsrichtung
- Flachzahn

03.01.31514	Ø 315 mm, B 3,4/2,2 mm, Z 14, ø 30 mm	56,00	41,00
03.01.35016	Ø 350 mm, B 3,7/2,5 mm, Z 16, ø 30 mm	67,00	49,90
03.01.40028	Ø 400 mm, B 4,0/2,8 mm, Z 28, ø 30 mm	82,20	64,00
03.01.45032	Ø 450 mm, B 4,2/3,0 mm, Z 32, ø 30 mm	113,00	88,90

Universal-Sägeblatt

Für Format- und Trennschnitte in Vollholz und Formatschnitte beschichteter Plattenwerkstoffe, Kunststoff- und Mineralfaserplatten

- Wechselzahn

03.02.31548	Ø 315 mm, B 3,2/2,2 mm, Z 48, ø 30 mm	86,90	54,00
03.02.35054	Ø 350 mm, B 3,5/2,5 mm, Z 54, ø 30 mm	102,00	69,00
03.02.40060	Ø 400 mm, B 4,0/2,8 mm, Z 60, ø 30 mm	141,00	97,00

Trapez-Flachzahn-Sägeblatt

Für Formatschnitte furnier- und kunststoffbeschichteter Plattenwerkstoffe sowie für beidseitig beschichtete Sperrholzplatten, Schichtplatten.

03.07.25080	Ø 250 mm, B 3,2/2,2 mm, Z 80, ø 30 mm	90,10	69,00
03.07.30096	Ø 300 mm, B 3,2/2,2 mm, Z 96, ø 30 mm	111,00	79,00
03.07.350108	Ø 350 mm, B 3,5/2,5 mm, Z 108, ø 30 mm	141,00	99,00

50%
BILLIGER

Silent-Power® Handkreis- sägeblätter

Kombizuschnitt Sägeblatt

Für professionelle Quer- und Längsschnitte, Zum Besäumen, Auftrennen und Kappen von Massivhölzern und Plattenwerkstoffen ohne Beschichtung oder zum Zapfen und Schlitzn in Längsrichtung

Ø 160 mm, B 2,4/1,6 mm, Z 12, ø 20 mm

34,70
17,50
03.13.16012

Universal Sägeblatt

Für Format- und Trennschnitte in Vollholz und Formatschnitte beschichteter Plattenwerkstoffe, Kunststoff- und Mineralfaserplatten

Ø 160 mm, B 2,4/1,6 mm, Z 24, ø 20 mm

41,80
20,90
03.13.16024

Feinschnitt Sägeblatt

Für Format- und Gehrungsschnitte in Vollholz sowie für Formatschnitte beschichteter Plattenwerkstoffe, Furniere im Bund

Ø 160 mm, B 2,4/1,6 mm, Z 40, ø 20 mm

61,20
30,60
03.13.16040

Das Sägeblatt der Diamantklasse: Silent-Power® Diamond

Diamant-Universalsägeblatt

Das Felder Silent-Power® Diamond Sägeblatt ist ein Werkzeug der Extraklasse. Durch das neuartige Grundkörperdesign und die innovative Anordnung der Zähne gelangen perfekte Längs- und Querschnitte in nahezu allen Holzwerkstoffen.

- Geräuschpegel wird um durchschnittlich 50% (~10dB) reduziert
- Die mit hochwertigen Diamanten besetzten Zähne ermöglichen enorm hohe Standzeiten und garantieren ein rückschlagfreies und somit sicheres Arbeiten.
- Ø 300 mm, ø 30 mm, Z 43

363,00
349,00
03.11.30043



Video

Verstellbares HW Vorritzsägeblatt

Zweiteilige Vorritzsägeblätter, welche mittels Ringsatz auf die jeweilige Blattstärke des Hauptsägeblattes einstellbar sind.

03.09.08020	Ø 80 mm, B 2,8-3,6 mm, Z 10+10, ø 20 mm	102,00	66,90
03.09.10024	Ø 100 mm, B 2,8-3,6 mm, Z 12+12, ø 20 mm	108,00	70,90
03.09.12024	Ø 120 mm, B 2,8-3,6 mm, Z 12+12, ø 20 mm	109,00	71,90
03.09.12524	Ø 125 mm, B 2,8-3,6 mm, Z 12+12, ø 20 mm	110,00	72,90

BIS ZU
34%
BILLIGER

Gleich
mitbestellen!

Spaltkeile

Für Kreissägeblätter mit Ø 250 bis 315 mm, passend für Felder, Format4 und Hammer

Standard-Spaltkeil,
Stärke 2 mm
29,80
12.5.121

EURO-Spaltkeil für Schutzhaube
EURO II, Stärke 2 mm
37,10
12.3.121

Frässpindeln

① Schaftfräerspindel
für Hammer Serie 3, Felder Serie 500
10.000 U/min

② Hochgeschwindigkeits-Frässpindel
für Felder Serie 700 ab 04/2007
15.000 U/min

③ Hochgeschwindigkeits-Frässpindel
für Felder Serie 900 / Format4
profil 45, 15.000 U/min



235,00
159,00
503-120

618,00
415,00
424-110

1.146,00
995,00
430-117

BIS ZU
27%
BILLIGER

Spannzangen ER25 / ER20

01.4.217	ER25, Ø 6 mm	29,90	21,90
01.4.219	ER25, Ø 8 mm	29,90	21,90
01.4.225	ER25, Ø 12 mm	29,90	21,90

500-04-066	ER20, Ø 6 mm	23,90	19,90
500-04-068	ER20, Ø 8 mm	23,90	19,90
500-04-074	ER20, Ø 12 mm	23,90	19,90

Spannzange
gleich im Online-
Shop mitbestellen!



Nicht im Lieferumfang
enthalten: Spannzange

Einlagering

Ø 170 mm; Einlagering für die sichere Verwendung von
Falzfräser Art.-Nr. 04.2.098 mit Ø 150 mm; verringert
den Abstand zum Falzfräser und minimiert das Unfall-
risiko durch Kippen kleiner Werkstücke



für Felder Serie 700
100,00
423-123



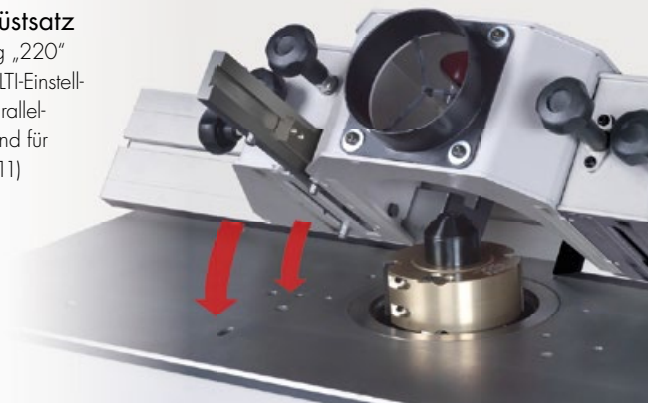
für Felder Serie 900,
Format4 profil 45/92
100,00
423-124

New



Multi-Einstellsystem für Fräsanschlag „220“, Nachrüstsatz

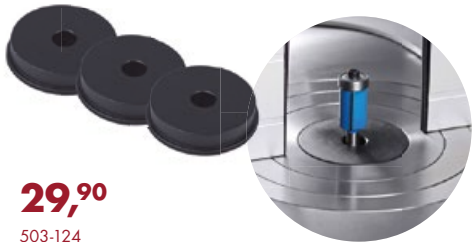
Professional-Ausstattung: Fräsanschlag „220“
für Werkzeug Ø max. 220 mm, MULTI-Einstell-
system für Fräsanschlag „220“ zur Parallel-
führung und Schnelleinstellung (passend für
Hammer C3, B3, F3; ab Baujahr 2011)



200,00
503-141

Einlagering für Schaftfräser, 3 Stk.

für das Arbeiten mit Frässpindeln für Schaftfräser;
kann auf den gewünschten Durchmesser aufgebohrt
werden; minimiert das Kippen kleiner Werkstücke; für
jede Fräsmaschine mit austauschbaren Gussringen



29,90
503-124

Anlaufringset in Kunststoffkoffer

Mit 7 Anlaufringen, Ø 95, 100, 105, 110,
115, 120, 125 mm, inkl. 1 Kugellager-Leer-
laufring Ø 30 mm und 1 Sicherungsring



205,00
174,00
04.1.016



Anlaufringset Compact
Mit 4 Anlaufringen, Ø 85, 100, 110,
125 mm, inkl. 1 Kugellagerleerlauf-
ring Ø 30 mm und 1 Sicherungsring



112,00
86,00
04.1.015

Hochleistungsfalzkopf WPL-HW

aus Stahl, brüniert, Ø 125 mm,
B 50 mm, Z 2, V 4, Frästiefe 26 mm



121,00
98,00
04.2.097

Hochleistungsfalzkopf WPL-HW

aus Stahl, brüniert, Ø 150 mm,
B 50 mm, Z 4, V 4, Frästiefe 39 mm,
Ziehender Schnitt



250,00
164,00
04.2.098

Harzgallenfräser, HW

aus Stahl, brüniert, Ø 100 mm, zum Ausfräsen von
Harzgallen, B 22 mm, 4 Hauptschneiden, Schnitt-
breite 8 mm



85,00
66,00
04.0.212

Fasemesserkopf WPL-HW

ideal für Fräsmaschinen ohne Frässpindel-
schwenkung, aus Aluminium, harteeloxiert,
Ø 140 mm, B 50 mm, Z 2, -90°/+90°,
Exakte Einstellmöglichkeiten dank Rastsystem
(7,5° Schritten)



207,00
183,00
501-04-005

CMT Oberfräser-Kassette

15-teiliges Set mit Nutfräser, Bündigfräser, Zinkenfräser,
Hohlkehlfräser, Karniesfräser, Falzfräser, Abrundfräser
u.v.a.m., 2mm-starkes Hartmetall, rückschlagarmes Design,
P.T.F.E.-Antihafbeschichtung, Schaftdurchmesser 8 mm



277,00
226,00
06.2.300

Profi-Qualität

Felder – Präzision für jede Werkstatt.

Jetzt mit Mehrausstattung zu Werks-Sparpreisen!

Die Felder Formatkreissäge K 740 S vereint große Schnitthöhe, kompakte Baugröße und hohen Bedienkomfort



- ✓ Schnittlänge: 2500–3700 mm
- ✓ „X-Roll“ Formatschiebetisch, 10 Jahre Garantie
- ✓ Schnittbreite: 800–1250 mm
- ✓ Schnitthöhe: 140 mm
- ✓ Steuerung: „Power-Drive“ (Option)

Jetzt statt 10.606,00

8.895,00

Sie sparen 1.711,00

Alle Ausstattungsdetails unter www.felder-gruppe.de oder bei ihrem Fachberater.
Im Preis inkludierte Mehrausstattung: 10 PS (7,3 kW) Leistungsangabe [009]; Stern-Dreieck-Start [10]; Elektrisch angetriebener Vorritzer Ø120 mm mit Hauptkreissägeblatt-Ø 315 [75]; Formatschiebetisch X, Schnittlänge 2800 mm, eloxiert, Besäumschuh [134]; Auslegertisch-Ablänganschlag 3200 mm, System „X-Roll“ mit 2 Queranschlagbacken statt 2600 mm [169]



Die optimierte Abrichthobelmaschine mit 2700 mm Abrichttisch

Felder Abrichthobelmaschine A 951 L

- ✓ Abrichthobelbreite: 510 mm
- ✓ Abrichttischlänge: 2700 mm
- ✓ Max. Spanabnahme: 8 mm



Jetzt statt 10.230,00

9.195,00

Sie sparen 1.035,00

Alle Ausstattungsdetails unter www.felder-gruppe.de oder bei ihrem Fachberater. Im Preis inkludierte Mehrausstattung: 7,5 PS (5,5 kW) [007]; Aigner Kombi-Abrichtanschlag mit Hilfslineal und Parallelogrammverstellung, Lineal 1300 mm [34]; Abrichtschutz EURO Komfort [37]; Silent-Power Spiralmesser Hobelwelle [44]

A 951 L:
Jetzt nur für kurze Zeit inklusive Silent-Power® Spiralmesser-Hobelwelle



D 963 – die schwerste Hobelmaschine im Felder Programm

- ✓ Hobelbreite: 630 mm
- ✓ Dickentischlänge: 1050 mm (1650 mm)
- ✓ Spanabnahme: 3–8 mm
- ✓ Dickenhöhe: 3–300 mm
- ✓ Vorschubgeschwindigkeit: stufenlos 4–16 m/min



Jetzt statt 11.325,00

10.295,00

Sie sparen 1.030,00

Alle Ausstattungsdetails unter www.felder-gruppe.de oder bei ihrem Fachberater.
Im Preis inkludierte Mehrausstattung: 10 PS (7,3 kW) [008]; Stern-Dreieck-Start [10]



TIPP: Die Kombination der Dickenhobelmaschine D 951 mit der Abrichthobelmaschine A 951 L und deren platzsparendem Hobelanschlag ergibt eine ideale Maschinenpaarung.

Die Maschinenabbildungen enthalten teilweise Sonderausstattungen. Ausstattungsdetails unter www.felder-gruppe.de oder bei ihrem Fachberater.

Felder – Komfort für jede Werkstatt.

Abricht- und Dickenhobelmaschine edel kombiniert, einfachste Bedienung, schnellste Umrüstzeiten.

Die AD 941 Abricht-Dickenhobelmaschine mit 410 mm Hobelbreite

- ✓ Federgestütztes, synchrones Aufklappen der dualen Abrichttische
- ✓ Minimaler Platzbedarf durch optimierten Fügeanschlag
- ✓ Der neue Felder-Abrichtschutz: Höchste Arbeitssicherheit bei bestem Bedienkomfort
- ✓ Leicht ablesbare, optimal in den Maschinenständer integrierte Spanabnahmeskala
- ✓ Auf Wunsch: „Power-Drive“ Dickentischsteuerung – zehntelmillimetergenau auf Knopfdruck
- ✓ Bereit für höchste Belastungen: 4-Säulen-Dickentischführung
- ✓ Die Felder System-Hobelwelle, seit Jahrzehnten ein Garant für perfekte Hobelergebnisse
- ✓ Halbierung der Lärmbelastung mit der innovativen Silent-Power® Spiralmesser-Hobelwelle

Jetzt statt 10.122,00
8.895,00
Sie sparen 1.227,00

Alle Ausstattungsdetails unter www.felder-gruppe.de oder bei ihrem Fachberater.
Im Preis inkludierte Mehrausstattung: 5,5 PS (4,0 kW) [007]; Elektrische Höhenverstellung und Digitalanzeige am Dickentisch („Power-Drive“ D1) [53]; 4-Messer-Felder-Systemhobelwelle [39]; Hobelbreite 410 mm; Dickenhöhe 3–254 mm; Abrichtschläng 2200 mm



Optional: Silent-Power®
Spiralmesser-Hobelwelle



Bewährte Qualität im neuen Design: Felder Abricht- Dickenhobelmaschine AD 741

- ✓ Einfaches, synchrones Aufklappen der massiven Abrichttische
- ✓ Minimaler Platzbedarf durch optimierten Fügeanschlag
- ✓ Zehntelmillimetergenaue Dickentisch-Einstellung mit Digitalanzeige
- ✓ Optionales „Power-Drive“-Paket für elektronische Steuerung
- ✓ Leicht ablesbare, optimal in den Maschinenständer integrierte Spanabnahmeskala
- ✓ Die Felder Systemhobelwelle, seit Jahrzehnten ein Garant für perfekte Hobelergebnisse

Jetzt statt 7.106,00
6.495,00
Sie sparen 611,00

Alle Ausstattungsdetails unter www.felder-gruppe.de oder bei ihrem Fachberater.
Im Preis inkludierte Mehrausstattung: 5,5 PS (4,0 kW) [007]; Hobelbreite 410 mm; Abrichtschläng 2000 mm; Dickenhöhe 3–230 mm





Ryoba
Trapez- & Dreiecksverzahnung für feinste Quer- & Längsschnitte, Blattlänge 240 mm

~~37,00~~
25,³⁰
12.1.006

Douzuki
Universalverzahnung, Ideal für Absetzschnitte und extrem präziser Holzverbindungen, Blattlänge 240 mm

~~42,20~~
30,³⁰
12.1.007

Kataba
Universalverzahnung, Säge ohne Rücken zum Ablängen und für tiefe Schnitte, Blattlänge 250 mm

~~34,20~~
24,³⁰
12.1.008



32% BILLIGER

Metribox Aufmaß-System 360°
Konvertierung und Ausgabe der Metribox, Aufmaßdaten in das Dateiformat DXF, Projektaufmaße können somit auf CNC-Maschinen individuell verarbeitet werden. Konvertierung und Ausgabe der Aufmaßdaten für das optimierte Drucken von Schablonen auf HP-Großformatdrucker Designjet 24"-Rollendrucker

Lieferumfang: mit geteilter Grundplatte, Funkfernbedienung, USB-Stick, Batterieladegeräte inkl. 4 Stück Akku, Aufmaßhilfe, Aluminiumleiste, Kunststoffkoffer, Software mit Lizenz für einen PC

~~5.990,00~~
4.995,00 *Sonderpreis für limitierte Zeit*
300-04-200

17% BILLIGER

New

Video



Digitaler Neigungsmesser

Für exakte Messarbeiten wie beispielsweise die relative Neigung eines Sägeblattes zum Maschinentisch. Mit Laserfunktion, Messgenauigkeit $\pm 0,2^\circ$, vier seitliche Magneten, Integrierter 3,7V Lithium Akku mit USB Typ C Anschluss



~~55,60~~
49,00
12.1.015

Holz- und Baufeuchte-messgerät NDI 20

Durch Knopfdruck ändern Sie den Messmodus und können so zwischen Holz- und Baufeuchte wählen, Temperaturmessung in $^\circ\text{C}$ oder $^\circ\text{F}$, Baumaterial – 4 Gruppen & Holz – 8 Gruppen vorprogrammiert

~~199,00~~
184,00
12.1.041

Sekundenschnelle und zerstörungsfreie Feuchtemessung

**Bench Block Set (4 Stück)**

Die leichten Bench Block Kunststoffblöcke verhindern durch den doppelseitig angebrachten, rutschfesten Gummiblag das Verrutschen der Werkstücke. Enthält 4 Bench Blocks (75 x 50 x 25 mm, L x B x H)



~~17,00~~
15,20
12.0.088

Laser Distanzmesser Metrica Flash 50

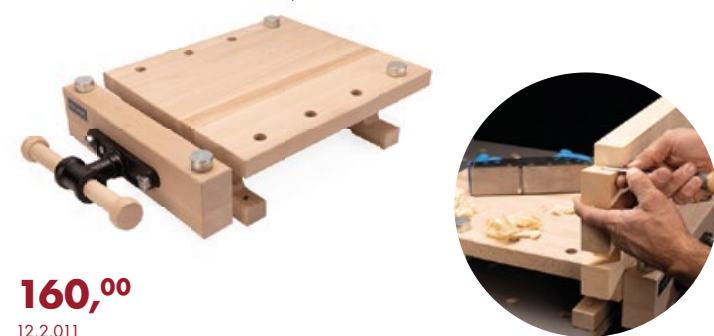
Für Flächen, Volumen-Messungen, Pythagoras-Funktionen, Direkte, kontinuierliche und diagonale Messungen, Funktion min/max und Speicher, bis 50 m, Genauigkeit ± 2 mm Lasertyp 635 nm < 1 mW



~~98,00~~
91,70
12.1.016

Tragbare Werkbank aus Buche

mit Schraubstock und 4 Bankhaken, Gesamtlänge 560 mm, Gesamtbreite 360 mm, Arbeitsplatte 410 x 360 x 30 mm



160,00
12.2.011

Felder Stemmeisen-Set mit Holzheft

Schneidenbreiten: 6, 10, 12, 16, 20, 26 mm



~~99,00~~
80,90
12.0.055

Decken- und Montagestütze STE mit Pumpgriff

Bis zu maximal 350 kg belastbar bei komplett eingefahrener Teleskopstange; Einhandbedienung dank 2-Komponenten-Kunststoffgriff mit Pumpmechanismus; Einsatz auch in Schrägen durch stufenlos schwenkbare Kontakflächen von -45° bis $+45^\circ$; erweiterbar mit Baustativ STE-BS (Art.Nr. 12.1.073)



56,50
12.1.075

Zubehör gleich mitbestellen!

Baustativ STE-BS

Zubehör für Decken- und Montagestütze STE (Art.-Nr. 12.1.075) mit Pumpgriff mit einem Außenrohrdurchmesser von 29 mm und 32 mm; schnelle, werkzeuglose Montage



53,50
12.1.073

**Montage Beispiel*

Universalhalter STE-LH

Halterung mit $\frac{1}{4}$ " Gewindeaufnahme zum Fixieren von Hilfsmitteln wie z.B. Laser, Kamera, Bauleuchte; werkzeuglos einsetzbar an runden (0–45 mm) sowie eckigen (0–55 mm) Trägerteilen wie z.B. Decken- und Montagestützen, Profilen, Leitern



13,00
12.1.074

Metrica 3D Mini Green

Automatisches Lasernivelliergerät; Projiziert 3 Ebenen von jeweils 360° , eine horizontale Ebene und zwei vertikalen Ebenen um 90° zueinander; 4 komplette Winkel an den Wänden; 2 Kreuze, eins an der Decke und auf dem Boden, außerhalb der Basis des Gerätes für immer sichtbare Lotpunkte



~~325,00~~
299,00
12.1.071

Handwaschpaste mit Zitronenduft

Biologische, hautmilde, hochwirksame Handwaschpaste für stark verschmutzte Hände; Inhalt 2 kg



~~16,80~~
14,90
10.0.026

**Aufnahmesysteme
gleich im Online-
Shop mitbestellen!**



Machen Sie es sich leicht! Gehrungsschnitte simpel und präzise – Auf jeder Formatkreissäge einsetzbar!

EGL 1350 mit Recheneinheit

Die patentierte Doppelschnitt-Gehrungslehre von Felder ermöglicht Ihnen Gehrungsschnitte verschieden breiter Werkstücke in jedem beliebigen Winkel!

① ~~1.285,00~~
1.230,00
401-152

430-154
Felder-Aufnahme, „X-Roll“ ab 03/2007

401-154
Aufnahmesystem für Schnelkkoppelsystem F

DGL 690

Die Anschlagbacken an den Anschlaglinealen können bis 690 mm per Skala eingestellt werden.

② ~~716,00~~
629,00
400-155

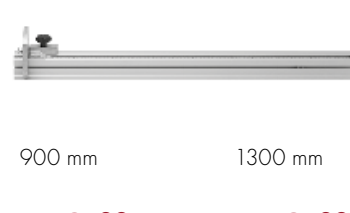
98,00

133,00



900 mm

118,00
503-169



1300 mm

142,00
503-170

Schiebegriff XL

Mit 2 austauschbaren Gummisohlen. Zum sicheren Führen schmaler Werkstücke an Tisch- und Formatkreissägemaschinen sowie Fräsmaschinen.

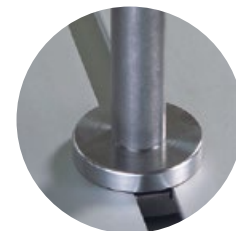


34,90
29,95
11.0.011

Exzenterniederhalter

Exzenterniederhalter M20 ohne Klemmset
Spannhöhe max.: 140 mm, Spanntiefe max.: 300 mm

~~159,00~~
127,00
400-108



Klemmset für „X-Roll“
Schiebetische

38,00
01.0.036



Klemmset für Hammer
Schiebetische

38,00
410-190

Vollflächige Auflage am Ausleger



Für 1300 mm und „X-Roll“
1 Stück, nachrüstbar auf jedem Felder Ausleger 1300 mm mit Werkstückrolle und Format4 Ausleger „X-Roll“

256,00
430-214



Für 1500 mm und Format4
1 Stück, nachrüstbar auf jedem Felder Ausleger 1500 mm und Format4 Ausleger „Standard“

256,00
430-213



Spann- und Sägesystem-Set

Sicheres und rationelles Schneiden von schrägen, kurzen, schmalen und keilförmigen Werkstücken. Dank Ordnungspaneel zur Wandmontage übersichtlich verstaut und immer griffbereit.

Lieferumfang:
1x Hilfsanschlag schräg,
2x Hilfsanschlag schmal,
2x Schwenkspanner,
1x Ordnungspaneel



01.0.243 Für kappa 550 Formatschiebetisch
01.0.242 Für Felder „X-Roll“ Formatschiebetisch (Baujahr 2003)
01.0.244 Für Hammer Serie 3 Formatschiebetische

635,00
635,00
635,00

Abweiser mit Haltemagneten

Zum Abweisen kurzer Werkstücke und Abschnitte vom Kreissägeblatt

38,10
34,30
420-260



Spannlade

Zum schnellen und sicheren Einsetzen kurzer Werkstücke.

214,00
205,00
01.0.020



Gehrungsanschlag mit Gradraster für Tischnuten
für Felder und Hammer Bandsägen, Hammer HS 950, K2;
Passend für Tischnuten 15x5 mm; Ink. Anschlaglineal 420 mm;
Verstellbereich: $\pm 75^\circ$

~~163,00~~
150,00
423-043



Gehrungsanschlag mit Gradraster

für Hammer Schiebetisch für Ablänganschlag
900 mm oder 1300 mm; Verstellbereich: $\pm 75^\circ$

~~159,00~~
152,00
503-167

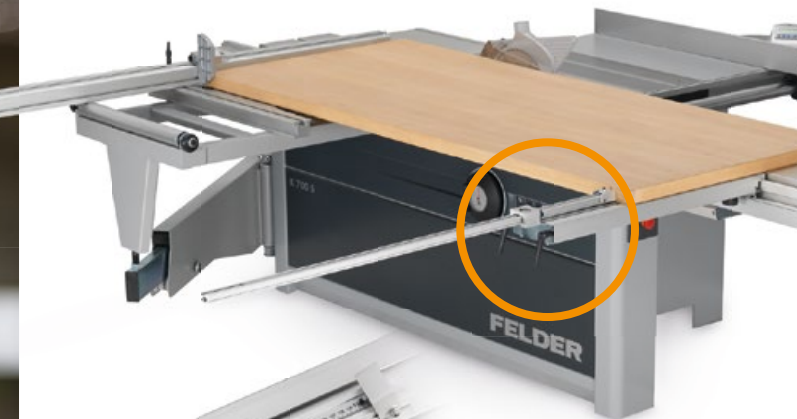


Digitaler Höhenmesser

Messbereich 0–80 mm, Breite Öffnung 60 mm, Auflösung 0,10 mm,
Messen von Lochtiefen möglich

New

~~42,00~~
38,00
12.1.014



**Das ideale Zubehör für
Parallelschnitte am
Formatschiebetisch!**



Parallelschnitteinrichtung für Schiebetisch „X-Roll“

Der Parallelanschlag wird am Schiebetisch angekoppelt, die integrierte Skala 25–1.000 mm lässt sich über die Lupe exakt ablesen

~~412,00~~
322,00
430-149



Transport- und Montagewagen für Auslegertisch

Komfortabel und ohne Kraftaufwand mit Hilfe des Transport- und Montagewagens Ihren Auslegertisch ab- und aufbauen. Der Transport- und Montagewagen ist für alle Felder-Holzbearbeitungsmaschinen mit Auslegertisch geeignet.

Passend für alle „X-Roll“ Formatschiebetische mit Auslegertische 1.300/1.500 mm.

~~340,00~~
326,00
420-230



Video

Nur 12 Sekunden für Montage oder Demontage

Auflagerolle, ein- und ausschwenkbar

- Auflagerolle-Länge 420 mm
- Ein- oder ausschwenkbar
- Passend für Felder und Format4 Maschinen mit langem Maschinenständer und „X-Roll“ Schiebetisch ab 2.800 mm
- Nicht zulässig für Maschinen mit gesteuertem Parallelanschlag

~~409,00~~
348,00
430-106



Jetzt NEU: Vorschubapparate F-348, F-48 und Variofeed 4 mit Easy-Stativ

Einmal auf dem Stativ installiert, ermöglicht das innovative Easy-Drehgelenk ein schnelles und einfaches Kippen und Einstellen der Vorschubeinheit. Der Vorschub lässt sich nach dem Entriegeln mit einem Handgriff in die Positionen zum Arbeiten am Maschinentisch oder am Fräsanschlag bringen. Eine zusätzliche Arretierung sichert diese Positionen.

EASY-Gelenk zum Nachrüsten für Felder Vorschub F-348, F-48, Variofeed 3, Variofeed 4

220,00
05.0.034



Video



F-348 Vorschubapparat

Einfachschenkopf, 3 weich gummierte Vorschubrollen; 8 Vorschubgeschwindigkeiten 3,5/4,0/6,5/8,0/10,0/12,5/20,0/25,0 m/min (vorwärts/rückwärts), Gewicht 57 kg

3x 400 V, 50 Hz
845,00
.F348

.F348-3
1x 230 V, 50 Hz
887,00



F-48 Industrie-Vorschubapparat

4 weich gummierte Vorschubrollen, 8 Vorschubgeschwindigkeiten 3,5/4,0/6,5/8,0/10,0/12,5/20,0/25,0 m/min (vorwärts/rückwärts), Gewicht 67 kg

3x 400 V, 50 Hz
1.064,00
.F48

.F48-3
1x 230 V, 50 Hz
1.105,00

inkl. Easy-Stativ
3x 400 V, 50 Hz
1.264,00
.F48-E

.F48-3E
1x 230 V, 50 Hz
1.305,00



Variofeed 4

Raumschwenkkopf, 4 weich gummierte Vorschubrollen; Vorschubgeschwindigkeit 3,0–18,0 m/min (vorwärts/rückwärts), Gewicht 70 kg

3x 400 V, 50 Hz
1.455,00
.VARIO4

.V4-3
1x 230 V, 50 Hz
1.509,00

inkl. Easy-Stativ
3x 400 V, 50 Hz
1.655,00
.VARIO4-E

.V4-3E
1x 230 V, 50 Hz
1.709,00



New
INKL. EASY-STATIV

Variofeed 3

Raumschwenkkopf, 3 weich gummierte Vorschubrollen; Vorschubgeschwindigkeit 3,0–18,0 m/min (vorwärts/rückwärts), Gewicht 70 kg

3x 400 V, 50 Hz
1.325,00
.VARIO3



H32 Standard-Vorschubapparat

Einfachschenkopf, 3 weich gummierte Vorschubrollen; 4 Vorschubgeschwindigkeiten 4,0/8,0/9,0/18,0 m/min; Gewicht 32 kg

1x 230 V, 50 Hz
519,00
501-05-009



Felder Alu Tischverlängerung
Mit F-Koppelung, Breite 300 mm, Länge 500 mm, Alu eloxiert, passend für Felder Maschinentypen

~~245,00~~
198,00
01.2.140

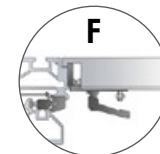
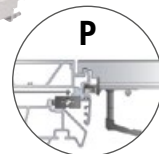
Felder Alu Tischverlängerungen
Mit F-Koppelung, Breite 150 mm, Alu eloxiert

Länge 500 mm, passend für Felder Formatschiebetisch „X-Roll“ mit Prismen Aufnahme (P= Prisma)

~~245,00~~
198,00
430-104

Länge 1000 mm, mit Abstützfuß, passend für Felder Maschinentypen, mit F-Koppelung

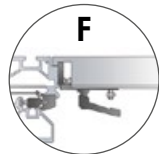
~~304,00~~
244,00
400-104



Felder Guss Tischverlängerung

Mit F-Koppelung, Breite 140 mm, Länge 500 mm, massiver Grauguss, passend für Felder Maschinentypen

~~156,00~~
128,00
01.1.001



Hammer Alu Tischverlängerung
mit Einhebel-Klemmsystem, Breite 150 mm, Länge 400 mm, massiver Grauguss, passend für Hammer Maschinentypen

~~142,00~~
121,00
500-101

Länge 800 mm, mit Abstützfuß; Höheneinstellung über Teleskopabstützfuß von 510 bis 930 mm

~~235,00~~
204,00
501-129



Vorschubapparat-Abklappvorrichtungen

Vorschubapparat bleibt auf der Maschine und muss nicht mehr abgebaut werden. Wenige Handgriffe um die Vorschubeinrichtung mühelos über oder unter die Arbeitsebene zu kippen.

Für Hammer-Maschinen B3 und K3 Modelle
185,00
501-127



Für Felder KF 700 und CF 741 Bj 2007, mit F-Koppelung und mit Gasfederunterstützung

267,00
430-017



Für Hammer-Maschinen C3 31, C3 31 perform, K3 basic und B3 basic
185,00
503-127





Die kompakte Formatkreissäge für große Ansprüche Felder Formatkreissäge K 540 S

- ✓ Effizienz trifft Bedienkomfort: Beeindruckende 140 mm Schnitthöhe mit einem Sägeblatt-Durchmesser von 400 mm
- ✓ Kombierter Einsatz eines elektrischen Ø 120 mm Vorritzers mit einem Ø 350 mm Hauptsägeblatt
- ✓ „Easy-Glide“ Schwenksystem mit 6 Jahren Garantie
- ✓ Patentierter „X-Roll“-Formatschiebetisch mit 10 Jahren Garantie
- ✓ Schnittlänge 2500–3200 mm
- ✓ Laufruhe und Präzision bei Höchstbelastung: großdimensionierter, massiver Auslegertisch 1300
- ✓ Ausleger-Ablänganschlag 2600 mm (1300 bzw. 3200 mm optional)



Jetzt statt 7.965,00

6.895,00

Sie sparen 1.070,00

Alle Ausstattungsdetails unter www.felder-gruppe.de oder bei ihrem Fachberater.
Im Preis inkludierte Mehrausstattung: 7,5 PS (5,5 kW) [008]; Kreissägeanschlag feineinstellbar [84]; Formatschiebetisch X, Schnittlänge 2800 mm, eloxiert, Besäumschuh [134]; Auslegertisch-Ablänganschlag 2600 mm

Zwei Profi-Maschinen in einer Kombi Felder Kreissäge-Fräsmaschine KF 700 S professional

- ✓ 10 Jahre Garantie auf den Felder Formatschiebetisch mit „X-Roll“ Führungssystem
- ✓ Kreissäge- und Fräsaggregat, wartungsfreie Schwenksegmentführung „Easy-Glide“ mit 6 Jahren Garantie
- ✓ Individuelle Ausstattungsmöglichkeiten wie z.B. elektrische Höhen- und Winkeleinstellung von Kreissäge- und Fräsaggregat mit LED-Display
- ✓ Parallelschnitte bis 1250 mm (Transportbreite nur 800 mm)
- ✓ Fräsanschlag für Werkzeug-Ø max.: 230 mm mit Multi-Einstellsystem (optional)
- ✓ Sägeblattschwenkung 90°–45°



Jetzt statt 12.475,00

10.495,00

Sie sparen 1.980,00

Alle Ausstattungsdetails unter www.felder-gruppe.de oder bei ihrem Fachberater.
Im Preis inkludierte Mehrausstattung: 7,5 PS (5,5 kW) [008]; Stern-Dreieck-Start [10]; Kreissägeanschlag feineinstellbar [84]; Gradanzeige der Kreissägegeschwenkung im Handrad [71]; Gradanzeige für Frässpindelschwenkung im Schwenkhandrad [110]; Schnittlänge 2500 mm; Auslegertisch-Ablänganschlag 2600 mm



Perfekter Schliff für jedes Format Felder Bandschleifmaschine FS 722

- ✓ Schleiftiefe: 800 mm
- ✓ Schleifbandbreite: 150 mm
- ✓ Vorschubgeschwindigkeit: 25 m/s (Bandlauf)

Jetzt statt 5.205,00

4.795,00

Sie sparen 410,00

Alle Ausstattungsdetails unter www.felder-gruppe.de oder bei ihrem Fachberater.
Im Preis inkludierte Mehrausstattung: Profi-Paket: Hauptantriebsmotor 4,0 kW (5,5 PS), elektrische Schleiftisch-Höhenverstellung, Beleuchtung der Arbeitsfläche, Rechts-Links-Lauf [008]



Die Maschinenabbildungen enthalten teilweise Sonderausstattungen.
Ausstattungsdetails unter www.felder-gruppe.de oder bei ihrem Fachberater.

Felder Bohrmaschinen: Extrem vielseitig, geringer Platzbedarf, maximal belastbar

Dübelbohrmaschine FD 21 professional: So präzise war Dübellochbohren noch nie!

- ✓ Schwenkbare Bohraggregat
- ✓ 21 hochwertigen Bohrspindeln im 32-mm-Raster
- ✓ pneumatische Werkstückniederhalter und ergonomische Bedienelemente
- ✓ Einsatzgebiet: Dübellochbohrungen
- ✓ Bohrtiefe: 70 mm
- ✓ Bohrhöhenverstellweg: 55 mm
- ✓ Steuereinheit
- ✓ Tischgröße: 900 x 380 mm



Video

Jetzt statt 5.650,00

4.395,00

Sie sparen 1.255,00

Alle Ausstattungsdetails unter www.felder-gruppe.de oder bei ihrem Fachberater.
Im Preis inkludierte Mehrausstattung: 3x 400 V Motorspannung [001]



Dübelbohrmaschine FD 29 professional

- ✓ für Dübellochbohrungen, Reihenlochbohrungen
- ✓ 29 Bohrspindeln im 32-mm-Raster
- ✓ Bohrer mit max. Durchmesser 35 mm
- ✓ Schwenkbare Bohraggregat

**Preis auf
Anfrage**

Alle Ausstattungsdetails unter www.felder-gruppe.de oder bei ihrem Fachberater.



Bohr- und Stemmmaschine FD 250

- ✓ Großes Tischformat, nach drei Seiten nochmals um bis zu 1000 mm werkzeuglos verlängerbar
- ✓ Einhandhebelbedienung, komfortabel und leichtgängig
- ✓ Schwerer Klemmexzenter, rechts und links einsetzbar
- ✓ Anschlag mit Rasterstellung am Bohrtisch für -45°; -22,5°; 0°; +22,5°; +45° (Option)
- ✓ Späneabsaugung
- ✓ Dübelbohrereinrichtung mit einsetzbaren Rasterschienen, Bohrlochabstände 16, 22, 25 und 32 mm (Option)

Jetzt statt 2.875,00

2.595,00

Sie sparen 280,00

Alle Ausstattungsdetails unter www.felder-gruppe.de oder bei ihrem Fachberater.
Im Preis inkludierte Mehrausstattung: Drehrichtungsschalter [50]



Teknatool Nova Viking DVR 16" Tisch-Bohrmaschine

Motor DVR-Direktantrieb (ohne Riemen), Leistung 1 PS (750 Watt), Arbeitsbereich Ø = 16" (406 mm), Abstand Bohrmittle – Säule / Ausladung: 203 mm, Bohrtiefe 115 mm (Spindelhub), Tischabmessung 320 x 320 mm, Arbeitstisch schwenkbar und drehbar, Bohrfutter Spannweite 1–16 mm, Drehzahl 150–3000 U/min (einstellbar auf 5000 U/min)



1.142,00

1.075,00

501-15-005

Teknatool Nova Viking DVR 16" Säulenbohrmaschine

Motor DVR-Direktantrieb (ohne Riemen), Leistung 1 PS (750 Watt), Arbeitsbereich Ø = 16" (406 mm), Abstand Bohrmittle – Säule / Ausladung: 203 mm, Bohrtiefe 115 mm (Spindelhub), Tischabmessung 320 x 320 mm, Arbeitstisch schwenkbar und drehbar, Bohrfutter Spannweite 1–16 mm, Drehzahl 150–3000 U/min (einstellbar auf 5000 U/min)



1.257,00

1.159,00

501-15-006

Teknatool Nova Voyager DVR 18" Säulenbohrmaschine

Motor DVR-Direktantrieb (ohne Riemen), Leistung 1 PS (750 Watt), Arbeitsbereich Ø = 18" (457 mm), Abstand Bohrmittle – Säule / Ausladung: 228,5 mm, Bohrtiefe 152 mm (Spindelhub), Tischabmessung 320 x 320 mm, Arbeitstisch schwenkbar und drehbar, Bohrfutter Spannweite 3–16 mm, Drehzahl 50–3000 U/min (einstellbar auf 5500 U/min)



1.925,00

1.679,00

501-15-007

DR 80 Radialbohrmaschine

Motorstärke 0,55 PS, 1x 230 V, 0,4 kW, Arbeitstisch Ø 300 mm, Höhe 1630 mm, Ausladung 420 mm, Bohrfutter 3–16 mm, Bohrtiefe 80 mm, Drehzahlen 550–2000 U/min



565,00

499,00

500-15-002

DS 80 Säulenbohrmaschine

Motorstärke 0,75 PS, 1x 230 V, 0,55 kW, Arbeitstisch 254 x 254 mm, Höhe 1630 mm, Ausladung 165 mm, Bohrfutter 3–16 mm, Bohrtiefe 80 mm, Drehzahlen 180–2740 U/min



545,00

475,00

500-15-003

DS 120 Säulenbohrmaschine

Motorstärke 1 PS, 1x 230 V, 0,75 kW, Arbeitstisch 425 x 475 mm, Höhe 1710 mm, Ausladung 255 mm, Bohrfutter 5–20 mm, Bohrtiefe 120 mm, Drehzahlen 120–3480 U/min



926,00

819,00

500-15-004

Teknatool Nova Werkstückanschlag Voyager

Aus massivem Aluminium, in der Mitte ausgesetzt, um auch kleine Werkstücke nah am Anschlag bohren zu können. Länge ca. 390 mm; Höhe ca. 76 mm



79,84

73,90

500-15-008

Schraubstock

Für Ständerbohrmaschine, Spannbereich 127 mm



27,70

26,50

500-15-010

Schnellspann-Futter

Für Ständerbohrmaschine, Spannbereich 3–16 mm



71,10

64,00

500-15-011

Langlochbohrersatz SP

Ideal zum Einbohren von Schlitten in Vollhölzern, zum Einstemmen von Türschlossern, zum bündigen Einbohren von Beschlägen, Ø Werkzeug 6, 8, 10, 12, 14 mm, Ø Schaft 13 mm

Set in Holzkassette, 5-teilig

linksschneidend

51,40
47,30

06.3.101

rechtsschneidend

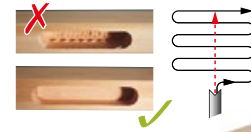
51,40
47,30

06.1.100



Präzisionsschlitzfräser HS

Präzisionsschlitzfräser mit zwei Fräsespitzen zum Fräsen von Schlitten, Ø 8, 10, 12, 14, 16 mm, Empfohlene Drehzahl 2800–6000 U/min



199,00

122,00

06.2.102



39%
BILLIGER

SP-Holzspiralbohrer-Set

Für stationäre Bohrmaschinen und Handbohrmaschinen, Ø 4, 5, 6, 7, 8, 9, 10, 12, 13, 14, 15 mm

Empfohlene Drehzahl 800–3.500 u/min, Schaftdurchmesser max. 10 mm, Rechtsschneidend



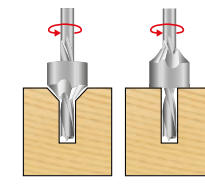
155,00

139,00

06.0.063

Senker für Spiralbohrer SP

Auch als Tiefenanschlag einsetzbar, Rechtslauf, Ø 4, 5, 6, 8, 10 mm, inkl. Holzbohrer mit Zentrierspitze



30,60

20,90

06.0.074



32%
BILLIGER

Felder Bandsägen: Für höchste Belastung konzipiert

Felder Bandsägen:
**FB 510, 610, 710 jetzt nur
kurze Zeit zum Aktionspreis!**

- ✓ Für höchste Belastung konzipiert:
massiver Maschinenständer, Laufrollen
und Maschinentisch aus Grauguss
- ✓ Hohe Langlebigkeit, Präzision und Laufruhe
durch X-Life® Bandsägeblatt-Keramikführungen
- ✓ Einfacher und bequemer Bandsägeblatt-
Schnellwechsel

FB 510
Jetzt statt 2.295,00
2.095,00
Sie sparen 200,00

Im Preis inkludierte Mehrausstattung: 3x 400 V Motorspannung [001]; Schnitthöhe 410 mm; Schnittbreite 480 mm; Rollendurchmesser 500 mm; Tischgröße 500 x 640 mm

FB 610
Jetzt statt 3.120,00
2.795,00
Sie sparen 325,00

Im Preis inkludierte Mehrausstattung: 3x 400 V Motorspannung [001], X-Life Keramikführungen anstelle der Präzisionsrollenführung [200]; Schnitthöhe 410 mm; Schnittbreite 575 mm; Rollendurchmesser 600 mm; Tischgröße 560 x 850 mm

FB 710
Jetzt statt 3.695,00
3.295,00
Sie sparen 400,00

Im Preis inkludierte Mehrausstattung: 3x 400 V Motorspannung [001]; Schnitthöhe 460 mm; Schnittbreite 690 mm; Rollendurchmesser 710 mm; Tischgröße 700 x 840 mm



Hammer N4400 Bandsäge:
**Das Multitalent für jede
Werkstätte zum Bestpreis.**

- ✓ Schnitthöhe 310 mm
- ✓ Schnittbreite 420 mm
- ✓ Schnittgeschwindigkeit 1200 m/min
- ✓ Tischschwenkung -10°/+45°



Video

Jetzt statt 1.795,00
1.695,00
Sie sparen 100,00

Alle Ausstattungsdetails unter www.felder-gruppe.de oder bei ihrem Fachberater.
Im Preis inkludierte Mehrausstattung:
Motorstärke 3,5 PS (2,5 kW); 3x 400 V Motorspannung [001]





Video



Flexible, manuelle Handkantenanleimmaschine mit Leimtopf für stationäre und mobile Anwendungen bei Montagearbeiten.

Kantenanleimgerät ForKa 200 ECO plus

- ✓ Verarbeitung von ABS-, PVC- und Holzkanten
- ✓ Je nach Kantenmaterial ist ein minimaler Innenradius von 25 mm möglich
- ✓ Skaleneinstellung für Kantendicke, Kantenstärke 0,4–3,0 mm, bis zu 60 mm Werkstückhöhe
- ✓ Schnelle Einsatzbereitschaft durch Schnellheizbecken, digitale Temperatureinstellung
- ✓ Flexibilität durch den Einsatz von Schmelzklebergranulat, fein justierbare Kleberabgabe
- ✓ Stufenloser Vorschub mit Komfortsteuerung



1.470,00

18%
BILLIGER

1.199,00

16.3.009

Säulensauger
zum Fixieren des Werkstücks

122,00
97,90

400-095



Schleifscheiben für Exzentrerschleifer

Die gelochten Diamantflex Schleifscheiben mit Haftklett sind universell einsetzbar, 8-fach gelocht + Mittelbohrung, Velcro, klett haftend, antistatisch, Qualität Diamant Flex, Ø 150 mm, optimal für Hart- und Weichhölzer geeignet

09.0.001	K60, 50 Stück	29,50	24,50
09.0.002	K80, 100 Stück	53,90	44,50
09.0.003	K100, 100 Stück	48,70	40,50
09.0.004	K120, 100 Stück	48,70	40,50
09.0.005	K150, 100 Stück	48,70	40,50
09.0.006	K180, 100 Stück	48,70	40,50



Handschleifblock Klett/Velcro

für Schleifscheiben Ø 150 mm, Zum schnellen Handschliff von Außen- und Innenkanten sowie Flächen und Rundungen, Optimal für Grob-, Zwischen- und Feinschliff durch Verwendung verschiedener Körnungen



5,00
3,95

09.0.007

Alle Preise in € ohne MwSt. GER|EUR.2



WERKSTATT de.feldershop.com

TIPP

Kombinieren Sie den Schleiftisch mit dem Felder Arbeitstisch FAT 300 und sichern Sie sich so maximalen Benutzerkomfort

Sauberer Arbeitsplatz – saubere Werkstücke – wichtige Gesundheitsvorsorge!

Felder Schleiftisch FST 160

- ✓ Anfallende Stäube werden optimal erfasst und sofort abgesaugt
- ✓ große Auflagefläche mit durchgängiger Absaugung
- ✓ Absauganschluss (links oder rechts montierbar)
Abmessungen 1660 x 1020 mm (L x B)
- ✓ Arbeitsfläche abgesaugt 1530 x 800 mm (L x B)
- ✓ Arbeitshöhe einstellbar 726–1026 mm

1.745,00

1.395,00

420-250



20%
BILLIGER

Hängetafel mit Abrollsystem für Schleifmittel

Inkl. 2 Rollenhalter für Schleifpapierrollen bis 120 mm (B) und Ø 290 mm, 1 Ablage zur Aufbewahrung verschiedener Schleifmittel und Werkzeuge mit 260 mm (B) und 180 mm (T), 9 Einlegeslitze für beliebige Anordnung der Ablage und Halter, aus Stahl, schwarz pulverbeschichtet, 550 x 870 x 18 mm (B x H x T), Aufnahme Rollenhalter Ø 35 mm

Im Lieferumfang enthalten:
Montageanleitung, Schrauben, Dübel

174,00

160,00

09.0.010

Gleich
mitbestellen!

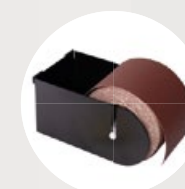
Rollenhalter für Schleifmittel

für Schleifpapierrollen bis 120 mm (B) und Ø 290 mm Durchmesser; 120 x 120 x 220 mm (B x H x T), Aufnahme Rollenhalter Ø 35 mm



26,80

09.0.011



GER|EUR.2 Alle Preise in € ohne MwSt.

Kantenfinish flexibel und sicher mit der Felder FS 700 K

- ✓ Bearbeitung langer Werkstücke
- ✓ Schleifbandhöhe 200 mm
- ✓ Schleifaggregat schwenkbar
- ✓ Polieren von Acryl mit Polierband
- ✓ Ablagefach im Ständer



2.685,⁰⁰
14.0.930, 3x 400 V, 50 Hz



Jetzt gleich mitbestellen
Verschiedene Größen und Körnungen, hohe Reißfestigkeit und stabile Unterlage

Schleifbandreiniger

27,80
20,⁵⁰
10.0.100

Hammer HS 950: Perfekter Einstieg für anspruchsvolle Kantenschleifarbeiten

- ✓ Zu- und wegschaltbare Schleifbandoszillation zur optimalen Ausnutzung der gesamten Schleifbandfläche
- ✓ Schleifen von überlangen Werkstücken dank offener Bauweise
- ✓ Stufenlose Schleiftischschwenkung 0°–90°
- ✓ Tischhöhenverstellung mittels Handrad
- ✓ Zusatztisch zum Rundscheifen

1.595,00
1.344,⁰⁰
500-14-100, 3x 400 V, 50 Hz

BIS ZU 16% BILLIGER

Schleiffix
Mit Exzentrerspannung zum Klemmen von Endlosschleifpapier, Aufnahmebohrung für Frässpindel Ø 30 mm, Höhe Ø 110 mm

423-028	Ø 45 mm	126,00	109,00
423-029	Ø 60 mm	142,00	119,00
423-030	Ø 80 mm	199,00	170,00

Handschleifpapier
1 Rolle Schleifpapier, Einsatz in Schleiffix, 110 x 20.000 mm (H x L)

09.1.041	K 80	27,70	21,50
09.1.042	K 100	27,30	20,90
09.1.043	K 120	33,00	29,60

Klemmhut für Frässpindel
erweitert die Einspannlänge auf 120 mm; passend für Hammer Frässpindel-Ø 30 mm

38,²⁰
500-136

Sicherer Werkstücktransport

Transportwagen Professional / Industry

Transportwagen Professional

- Lagern, transportieren von Teilen bis 2,5 m
- Wahlweise Beladung in acht Etagen ohne Umrüsten
- Max. Belastung: auf 2 Stütz-/Auflagerohre 30 kg, am gesamten Wagon: 400 kg bei gleichmäßiger Lastenverteilung, ohne Stoßbelastung
- Länge x Tiefe x Höhe: 890 x 800 x 1710 mm
- 8 verzinkte Querrohre 748 mm lang
- Zwei Haltegriffe, Lenkrollen und Richtungsfeststeller ermöglichen sicheren Transport

1.128,00
400-12-035

Transportwagen Industry

- Für Teile bis zu 3 x 2 m
- Wahlweise Beladung in acht Etagen ohne Umrüsten
- Max. Belastung auf 1 Stützrohr 15 kg, am gesamten Wagon: 600 kg bei gleichmäßiger Lastenverteilung, ohne Stoßbelastung
- Kapazität auf der Rückseite durch ausziehen der teleskopischen Auflagen erhöhbar
- Länge x Tiefe x Höhe: 1586 x 805-930 x 1710 mm
- 8 verzinkte Querrohre 1444 mm lang
- 4 kugelgelagerte Lenkrollen Ø 160 mm mit gegossenem Polyurethanlaufbelag, davon 2 mit Feststeller

1.930,00
400-12-036

Schraubzwingen mit Holzgriff

Spannarm aus hochwertigem Temperguss und beidseitig geriffelter Profilschiene, Holzgriff ergonomisch geformt, Profilschiene und Spindel verzinkt, Spannkraft bis 5500 N

SET 1
4x 12.0.031 250 x 100 mm
4x 12.0.032 400 x 120 mm **219,00**
.SET-SOA2

SET 2
4x 12.0.034 600 x 120 mm
4x 12.0.035 1000 x 120 mm **299,00**
.SET-SOA3

Rahmen-Gehrungs-Klammer-Set

Verleimzeit reduziert sich auf wenige Sekunden, 4 verschiedenen Größen, Spannungsbereich stufenlos von 10–80 mm

109,00
72,00
12.0.087

Winkelspanner für 90° und T-Verbindungen

Mit diesen Anschlüssen können Sie problemlos perfekte 90° oder T-Verbindungen (für Regale, Schränke, Rahmen usw.) erstellen, indem Sie Platten mit variabler Dicke von 6 bis 25,4 mm verwenden

43,00
39,00
12.1.049 Lieferumfang: 2 Stück

Auflagegeständer

Wertvolle Helfer in Ihrer Werkstatt



Kombi-Auflagegeständer
Auflagebreite 365/395 mm,
Max. Tragkraft 80 kg,
Höhe einstellbar 730–1200 mm

89,60
75,00
01.2.021

Rollenauflagegeständer
Auflagebreite 395 mm,
Max. Tragkraft 80 kg,
Höhe einstellbar 700–1150 mm

81,40
67,00
01.2.023

Rollenauflagegeständer „Schwer“
Auflagebreite 395 mm,
Max. Tragkraft 800 kg,
Höhe einstellbar 580–970 mm

117,00
92,00
01.2.020

Kugelauflagegeständer
Auflagebreite 365 mm,
Max. Tragkraft 80 kg,
Höhe einstellbar 690–1150 mm

85,40
71,00
01.2.022

Zwingenwagen

Platz für Schraubzwingen bis 1500 mm Länge, Maxifix 1000 plus Verlängerung, Holzzwinge plus Zusatzklemmbacken, Leimlöser & Pressenreiniger, Sparbehälter, Universalzwingen, Max. Beladung 200 kg

ohne Bestückung
425,00
379,00
400-300

*Aufgeräumte
Werkstätte*
Bestellen Sie den
Felder Zwingenwagen
gleich mit dazu!



Plattenträger

Für Plattenstärken von 0–65 mm, 2 Stk.

162,00
143,30
12.2.090



Korpuszwinge Maxifix 1000

Zum „schonenden“ Verleimen von Rahmen- und Korpusteilen, Leichtes Aluprofil mit höchster Spannkraft, Verstellbereich 230–1000 mm

89,60
86,60
12.0.070

Korpuszwinge Maxifix TOP 1250

Mit runden und flachen Spannbacken, Verstellbereich 250–1250 mm

115,00
111,00
12.0.072

Verlängerung für Korpuszwinge

Verlängerung für Korpuszwinge auf 2000 mm, Erweiterter Verstellbereich um 1000 mm pro eingesetzte Verlängerung bis max. 4000 mm

46,90
45,50
12.0.071

Universal-Zwinge

Gesamtlänge 240 mm, Spannungsbereich 10–48 mm, Ausladung 70 mm, 4 Stück

268,00
249,00
12.0.0834

Türenspanner TL

Spannkraft bis zu 9900 N zum Verleimen von Platten bis 900 mm Breite; einfach verstellbare Druckbacken; mit Handkurbel; sehr stabil dank I-Profi

60,80
12.1.057

Türheber

Zum ruckfreien Heben, Schwenken und Senken durch Fußdruck, mit Hebekraft 120 kg

61,70
49,00
12.0.091

BREITBANDSCHLEIFMASCHINEN
AUS DEM HAUSE FELDER

PERFEKTE OBERFLÄCHEN FÜR ALLE WERKSTOFFE UND WERKSTÜCKFORMEN IM MÖBELBAU



KALIBRIEREN · FURNIERSCHLIFF · 3D SCHLIFF · LACKSCHLIFF · HOCHGLANZSCHLIFF · HOBELN

FELDER BREITBANDSCHLEIFMASCHINEN

AUTOMATISIERUNG FÜR MEHR ERTRAG

Felder bietet Ihnen den leistbaren Einstieg in die professionelle Oberflächenveredelung und überzeugt mit beeindruckenden, hochwertigen Systemlösungen in der Standardausstattung.

Modelle: FW 850 classic, FW 950 classic, FW 1102 classic/perform
NEU 2025: FW 1352 classic/perform

FORMAT4 BREITBANDSCHLEIFMASCHINEN

PREMIUM OBERFLÄCHENVEREDELUNG FÜR
HANDWERK UND INDUSTRIE

Gezielt auf spezifische Anwendung und Einsatzgebiete angepasst erfüllen Format4 Breitband-
schleifmaschinen höchste Anforderungen an Oberflächenergebnis und Bearbeitungseffizienz.

Modelle: finebrush 1353/1355, finish 1352/1353 modular, findustry 1352/1353/1354
NEU 2025: finebrush 953

75
1950 – 2025
YEARS
LIMITED
EDITION

Mayer Plattenaufteilsägen kappa automatic: Leistungsstark, präzise & effizient im Zuschnitt

Die **kappa automatic 80** ist das Mayer-Einstiegsmodell für den professionellen Plattenzuschnitt und setzt neue Maßstäbe in der Kompaktklasse horizontaler Platten-zuschnittsägen.

kappa automatic 100: Mehr Kraft, mehr Leistung, mehr Komfort! Die Plattensäge mit gehobener Ausstattung – energieeffizient, schnell und absolut präzise.

Die **kappa automatic 120** ist die ideale Plattensäge für das schnelle und maßgenaue Zuschneiden von Einzelplatten und Plattenpaketen.

kappa automatic 140: Die Plattenzuschnittsäge mit maximaler Leistung für schnelles und maßgenaues Zuschneiden. Kraft, Schnelligkeit und Flexibilität beeindrucken auf Anhieb.

Jetzt ab
63.990,00

Alle Ausstattungsdetails unter www.felder-gruppe.de oder bei ihrem Fachberater.

**JETZT
MIT 15%
AUSTAUSCH-
FÖRDERUNG**
WIR BERATEN
SIE GERNE



Format4 Plattenaufteilsägen kappa automatic 85/100 edition Die kompakte Druckbalkensäge und Plattenaufteilsäge für effizienten Zuschnitt

- ✓ Schnittlänge: 3200, 3800, 4300 mm
- ✓ Sägeblattdurchmesser: 350 mm
- ✓ Sägeblattüberstand: 85/95 mm
- ✓ Vorschubgeschwindigkeit stufenlos: 1–60 m/min
- ✓ Bedienterminal mit Touchscreensteuerung
- ✓ Motorstärke: 12 PS / 18 PS (9 kW/13,5 kW)

Jetzt ab
49.990,00

Alle Ausstattungsdetails unter www.felder-gruppe.de oder bei ihrem Fachberater.



Plattenaufteilsäge, vertikal kappa V-Serie

- ✓ Schnittlänge: 3200–6080 mm
- ✓ Sägeblattdurchmesser: 250–300 mm
- ✓ Motorstärke: 7,5 PS (5,5 kW) / 5,5 PS (4 kW)



Jetzt ab
23.995,00



kappa V60/V80



kappa automatic classic



kappa automatic 85/100 edition



kappa automatic 80/100



kappa automatic 120/140

Die Maschinenabbildungen enthalten teilweise Sonderausstattungen.
Ausstattungsdetails unter www.felder-gruppe.de oder bei ihrem Fachberater.

Stabil. Sicher. Flexibel.

Das Felder Vertikallager sorgt für die sichere, platzsparende und schonende Lagerung von Plattenwerkstoffen jeder Art.

Felder Vertikallager FVL

- ✓ Kostensparende Modularbauweise, beliebig erweiterbar
- ✓ Sichere und platzsparende Lagerung von z. B. 27 Stück 19 mm Span- oder Dekorspanplatten pro Zelle
- ✓ Bedienung im Ein-Mann Betrieb: Einschubhöhe Plattenmaterial kompatibel mit Felder Arbeitstisch FAT 300 S/500 S Plattenschwenkeinrichtung
- ✓ Leichte Bestückung und Entnahme von Plattenwerkstoffen durch stabile Stahlrollen am Zellenboden einschubseitig
- ✓ Lieferung mit Montageanleitung
- ✓ Stabile Stahlrahmenkonstruktion aus verzinkten Stahlelementen

2.099,00

① .400-310

In Holzoptik dargestellte Bauteile sind nicht im Lieferumfang enthalten. Maße der Bauteile liegen der Montageanleitung bei.



① Felder Vertikallager

FVL Grundmodul, 2 Zellen

- je 27 Stück 19 mm Span- oder Dekorspanplatten pro Zelle
- Außenmaße: Länge 3180 mm, Breite 2000 mm, Höhe 2390 mm
- Max. Plattenformat: Länge 3000 mm, Breite 2150 mm

② FVL Zellen-Modul, 1 Zelle

- 27 Stück 19 mm Span- oder Dekorspanplatten pro Zelle
- Außenmaße: Länge 3180 mm, Breite 1000 mm, Höhe 2390 mm
- Max. Länge 3000 mm, Breite 2150 mm
- nur als Erweiterung möglich!

400-311 FVL Zellen-Modul, 1 Stück

992,00

③ FVL Zellen-Verlängerung

Verlängerung der Zelle um jeweils 1000 mm

400-313 FVL Zellen-Verlängerung, 1 Stück

395,00



FVL Lagererweiterung für Schichtstoffplattenmaterialien

- Sichere stehende Lagerung von Werkstoffen mit dünnen Wandstärken und großen Flächen.
- 60 mm Lagerfläche, maximales Plattenformat Länge 3000 mm, Breite 1440 mm bei Verwendung von 4 Stück Lagererweiterung.

400-315 FVL Schichtstofflager, 2 Stück

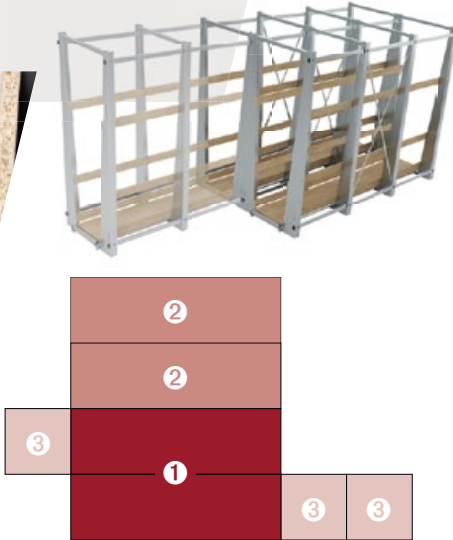
195,00

FVL Lagererweiterung für Profileisten- und Stangenmaterial

- Sichere liegende Lagerung von langen Werkstoffen auf Kragarmen
- Max. Länge 3000 mm mit 4 Stück Kragarmen

400-314 FVL Kragarme, 2 Stück

95,00



Beschlagbohrer premium HW

Gesamtlänge 70, S 10 x 26 mm

300-06-215R	Ø 15 mm, RL	31,50	25,00
300-06-215L	Ø 15 mm, LL	31,50	25,00
300-06-216R	Ø 16 mm, RL	32,00	25,00
300-06-216L	Ø 16 mm, LL	32,00	25,00
300-06-218R	Ø 18 mm, RL	33,00	25,00
300-06-218L	Ø 18 mm, LL	33,00	25,00
300-06-220R	Ø 20 mm, RL	33,50	25,00
300-06-220L	Ø 20 mm, LL	33,50	25,00
300-06-225R	Ø 25 mm, RL	36,00	28,00
300-06-225L	Ø 25 mm, LL	36,00	28,00
300-06-235R	Ø 35 mm, RL	39,90	28,00
300-06-235L	Ø 35 mm, LL	39,90	28,00



Dübelbohrer premium HW

Nutzlänge 35, Gesamtlänge 70, S 10 x 30 mm

300-06-004R	Ø 4 mm, RL	16,70	12,00
300-06-004L	Ø 4 mm, LL	16,70	12,00
300-06-005R	Ø 5 mm, RL	12,00	9,00
300-06-005L	Ø 5 mm, LL	12,00	9,00
300-06-006R	Ø 6 mm, RL	13,20	10,00
300-06-006L	Ø 6 mm, LL	13,20	10,00
300-06-007R	Ø 7 mm, RL	17,00	11,00
300-06-007L	Ø 7 mm, LL	17,00	11,00
300-06-008R	Ø 8 mm, RL	13,80	10,00
300-06-008L	Ø 8 mm, LL	13,80	10,00
300-06-009R	Ø 9 mm, RL	18,00	13,00
300-06-009L	Ø 9 mm, LL	18,00	13,00
300-06-010R	Ø 10 mm, RL	14,50	12,50
300-06-010L	Ø 10 mm, LL	14,50	12,50
300-06-012R	Ø 12 mm, RL	17,50	14,90
300-06-012L	Ø 12 mm, LL	17,50	14,90



Durchgangslochbohrer premium HW

Nutzlänge 35, Gesamtlänge 70, S 10 x 26 mm

300-06-105R	Ø 5 mm, RL	15,80	12,90
300-06-105L	Ø 5 mm, LL	15,80	12,90
300-06-106R	Ø 6 mm, RL	16,90	13,50
300-06-106L	Ø 6 mm, LL	16,90	13,50
300-06-108R	Ø 8 mm, RL	17,00	13,90
300-06-108L	Ø 8 mm, LL	17,00	13,90
300-06-110R	Ø 10 mm, RL	18,00	14,90
300-06-110L	Ø 10 mm, LL	18,00	14,90



CNC Bohrer

zu Clamex P, verlängert f. Gehrung L=35/Schaft=10/GL=100mm/HW massiv



140,00
125,00
300-04-0583

CLAMEX P-System-Schaftfräser, HW

für CNC 9.8/7x23



230,00
300-04-0584

Wendemesser Planfräser

Nutzlänge 14, Gesamtlänge 90, Ø 80 mm, S25/Z3



325,00
300-04-0444



montiert und vermessen in Spannzangenfutter HSK F63

510,00
475,00
300-04-0444M

CNC Set-Lamello CLAMEX P-System



Set bestehend aus:
Nutfräser (Diamant), Fräsdorn Ø 16 mm, Bohrer Ø 6 mm und 10 mm Schaft, Gutschein für 300 Paar Clamex P-15 und 80 Paar Tenso P-14

732,00
675,00
300-04-0580

CLAMEX P-System-Nutfräser

DP [Diamant] für CNC, 100,4 x 7 x 30 mm, Z3



300-04-0581	NLA 4/6,6/48 mm	304,00	285,00
300-04-0585	NLA 4/5,5/50 mm in X Richtung	304,00	279,00
300-04-0586	NLA 4/5,5/50 mm in Y Richtung	304,00	289,00

Jetzt gleich mitbestellen

Fräsdorn zu CLAMEX P-System-Nutfräser

S 16 x 50 mm, Ø 30, L=85, DTK 48 mm

412,00
345,00
300-04-0582



Nestingfräser, DP

Diamant-Schaftfräser, optimal für die Nestinganwendung von beschichteten Spanplatten, Ø 12 mm, Nutzlänge 22, Gesamtlänge 75, S 16, RL, Z3+3



Nestingfräser, DP
459,00
300-04-0617

montiert und vermessen in Schrumpffutter HSK F63

599,00
300-04-0617S

Schrupfräser, VHW

Nutzlänge 32, Gesamtlänge 90, Fräser ohne Schaftaufnahme Ø 8 mm, RL



90,00
300-04-0200

montiert und vermessen in Schrumpffutter HSK F63

268,00
245,00
300-04-0200M

Bitte beachten!

Der Boden und der Bodenbelag im Bereich der Plattenlager müssen ausreichend tragfähig sein. Für das Bestücken sowie den Abtransport von Plattenmaterialien müssen ergonomische Hilfsmittel wie Tragegriffe oder Transportwagen vorhanden sein.

Leistungsstärke zum Bestpreis
Die neuen Felder Absauggeräte AF 35, 30, 25

- ✓ Volumenstrom max.: 5000–10.000 m³/h
- ✓ Nennvolumenstrom: 20 m³/sek, 3534/5089/6927 m³/h
- ✓ Unterdruck: 2263/2850/2378 Pa
- ✓ Absauganschluss-Durchmesser: 250/300/350 mm



Jetzt ab
2.570,00

Alle Ausstattungsdetails unter www.felder-gruppe.de oder bei ihrem Fachberater.



Power Line

AF 14 602,00 559,00 .SET-AF14-2	AF 16 843,00 799,00 .SET-AF16-2	AF 22 Mobil 1.175,00 1.045,00 401-256	AF 22 Stand 1.090,00 975,00 401-258	AF 22 Wandmontage 979,00 885,00 401-257	AF 22-200 1.225,00 1.095,00 401-260
.SET-AF14-3 1x 230 V, 50/60 Hz 642,00 599,00	.SET-AF16-1 1x 230 V, 50 Hz 883,00 839,00				

AF 22 Multi Power Line

Industrie-Absaugschläuche
Schwer entflammbar nach DIN 4102 B1, Öl- und benzinbeständig, Temperaturbeständigkeit –40 °C bis +100 °C



Robust und langlebig

H/SE Hochleistungsausführung
0,7 mm Wandstärke, Absaugung und Transport von abrasiven, granulatformigen Medien, insbesondere in der Holzverarbeitungsindustrie

02.0.405	Ø 50 mm	21,70	16,40
02.0.408	Ø 80 mm	22,80	17,10
02.0.410	Ø 100 mm	28,20	21,30
02.0.412	Ø 120 mm	31,50	23,50
02.0.414	Ø 140 mm	38,50	28,80
02.0.416	Ø 160 mm	43,40	32,60

I/SE
0,4 mm Wandstärke, Absaugung und Transport von Stäuben und feinen Spänen in der Holzverarbeitungsindustrie

02.0.305	Ø 50 mm	19,80	10,30
02.0.308	Ø 80 mm	19,50	14,20
02.0.310	Ø 100 mm	21,60	15,70
02.0.312	Ø 120 mm	24,90	18,10

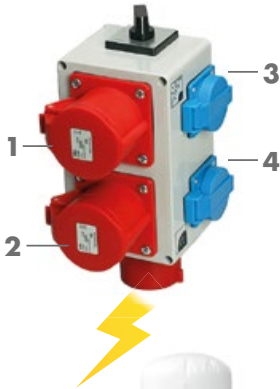
Anlaufautomatik – ideal für Maschine und Zubehör

Anlaufautomatik für Zusatzgeräte mit Zeitverzögerung für Absauggeräte mit Wahlschalter Hand-O-Auto für Absaugung. Über den Umschalter Auto-O-Hand kann die Absaugung (Slave) auch dann in Betrieb genommen werden, wenn die Säge (Master) nicht eingeschaltet ist.

1. 3x 400 V, Anschluss Absauggerät, geschaltet (4 Sek.) mit dem Start Ihrer Holzbearbeitungsmaschine
2. 3x 400 V, Anschluss Holzbearbeitungsmaschine
3. 1x 230 V, geschaltet (4 Sek.) mit dem Start Ihrer Holzbearbeitungsmaschine
4. 1x 230 V, ständig verfügbar

Gesamtleistung (Absaugung + Maschine) max. 7,5 kW
Ausschaltverzögerung ca. 8 sek.

170,00
139,00
501-01-005



Absauggerät S 01

Das Einsteigermodell zum Bestpreis mit einem Spänesackinhalt von 100 Litern
Motorspannung 1x 230 V, 50/60 Hz;
Ø Absauganschluss 100 mm; Motorstärke 1 PS (0,75 kW); Volumenstrom 950 m³/h

299,00
285,00
501-180



Verteilerbox für Absaugung

Durchmesser außen 120/120/80 mm
Absperrschieber bei Schlauchanschluss-Ø 80 mm

120,00
102,00
500-133



Spänesäcke, 10 Stk.
Reißfeste Spänesäcke in qualitativ hochwertiger Ausführung, geeignet zur mehrfachen Verwendung.



S01, AF 10, AF 12 650 x 1150 mm (B x H)	14,30 02.2.013	11,80
AF 14, AF 16, AF 20, AF 22 850 x 1300 mm (B x H)	18,50 02.1.015	15,70
RL 125, RL 140, RL 160, RL 200 740 x 630 x 1300 mm (L x B x H)	35,90 02.0.036	28,70
RL 250, RL 300, RL 350 1200 x 500 x 1300 mm (L x B x H)	44,30 02.0.037	35,90

Patronenstaubfilter mit Abreinigungssystem
Passend für Felder AF 14/16/22/20, Hoher Staubsabscheidegrad (Staubklasse M), 13,1 m² Filterfläche, Ø 480 mm, L = 1200 mm



Set bestehend aus:
02.1.132 + 401-270
426,00
393,00
.SET-HA16-6



Anlaufautomatik
Für 1–8 Maschinen, Verzögerte Nachlaufzeit 10 Sek., Ohne Absperrschieberansteuerung, Wandlerspulen mitbestellen

112,00
87,90
02.0.340



Anlaufautomatik mit Absperrschieberregelung
Für 1–8 Maschinen, Verzögerte Nachlaufzeit 10–60 Sek., Steuerung der Absperrschieber jeweils in Betrieb gesetzter oder gestoppter Maschinen, Wandlerspulen mitbestellen

410,00
385,00
02.0.345



Sofort mitbestellen!

Wandlerspule für Anlaufautomatik
Anbindung von Maschinen an Anlaufautomatik, Pro Maschine wird eine Wandlerspule benötigt, Für Spannung 3x 400 V/1x 230 V

20,90
15,50
02.0.346



Saubere Luft für gesunde Werkstätten

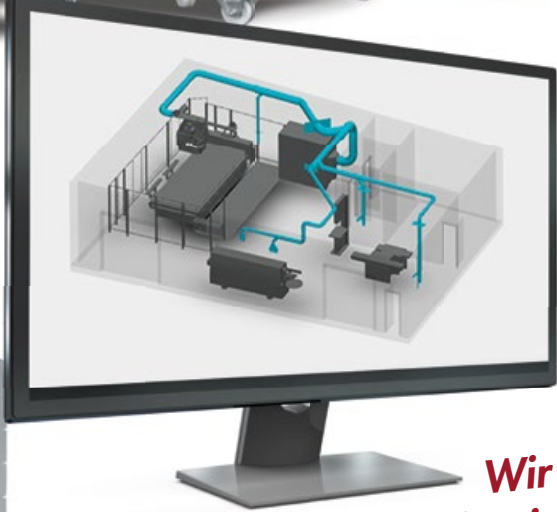
FÖRDERUNG
HOLEN SIE SICH JETZT
BIS ZU **45%**
WIR ZEIGEN IHNEN WIE



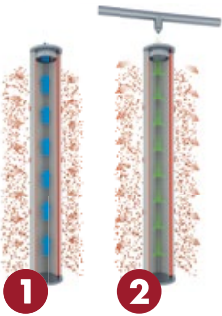
INDUSTRIE-REINLUFTABSAUGGERÄTE

Gewerbliche und industrielle Holzbearbeiter profitieren von holzstaubgeprüften und BG-prüfzertifizierten (DGUV) Felder-Reinluftabsauggeräten in verschiedenen Preis- und Leistungsklassen. Alle Modelle erreichen einen Reststaubgehalt von weniger als 0,1 mg/m³ und entsprechen somit der Reststaubgehaltstufe H3.

	RL 125	RL 140	RL 160	RL 200	RL 250	RL 300	RL 350
Absauganschluss (Ø mm)	125	140	160	200	250	300	350
Spänevolumen (l)	200	200	2x 200	2x 200	2x 250	2x 250	2x 250
Volumenstrom max. (m³/h)	1900	2500	3200	4000	5000	6000	8000
Reststaubgehalt (mg/m³)	< 0,1	< 0,1	< 0,1	< 0,1	< 0,1	< 0,1	< 0,1
Platzbedarf (L x B x H mm)	1040 x 898 x 1940	1040 x 898 x 1940	1775 x 898 x 2005	1775 x 898 x 2005	2640 x 1140 x 2260	2640 x 1140 x 2260	2640 x 1140 x 2260
	3.095,00 2.695,00	3.295,00 2.795,00	4.395,00 3.795,00	5.595,00 4.695,00	ab 10.000,00		



**Wir planen
Ihre individuelle
Absauglösung**



- 1. Patronenfilter**
 - Größere Filterfläche bei ähnlichem Platzbedarf
 - Reduzierte Filterbelastung
 - Maximierte Filterstandzeit
- 2. JET-Abreinigung**

Kontinuierliche Druckluftstöße reinigen den Filter vollautomatisch und garantieren langanhaltend perfekte Absaugergebnisse

FORMAT 4

selection

25

**JUBILÄUMS-
MODELL**
kappa 450
x-motion



25 JAHRE FORMAT4

INNOVATIONSGEIST & KOMPROMISSLOSE QUALITÄT

DAS NÄCHSTE KAPITEL DER FORMAT4
ERFOLGSGESCHICHTE BEGINNT JETZT

Formatkreissäge kappa 450 x-motion jetzt ab

14.790,00

www.format-4.de

Alle Preise in € ohne MwSt. GER|EUR.2